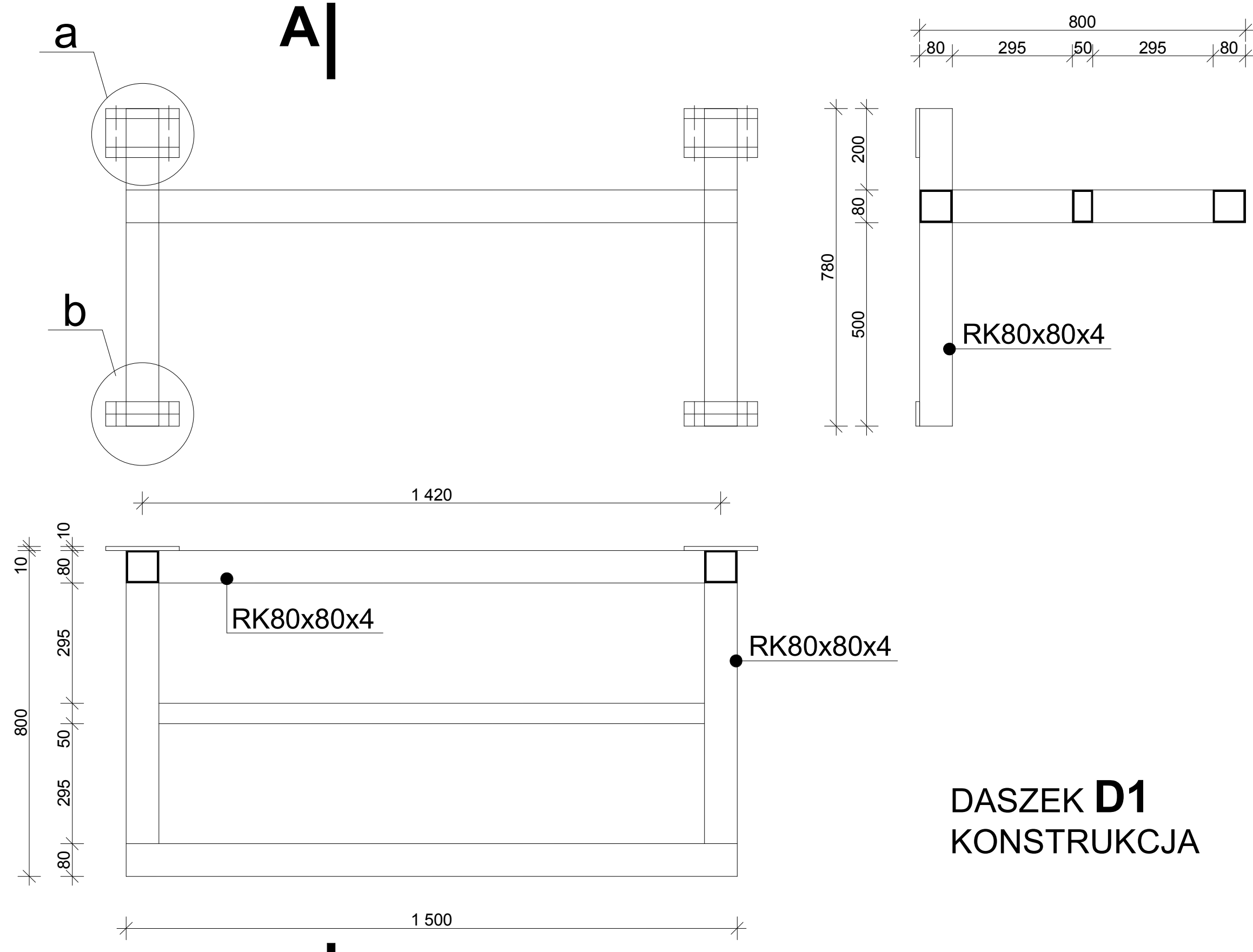
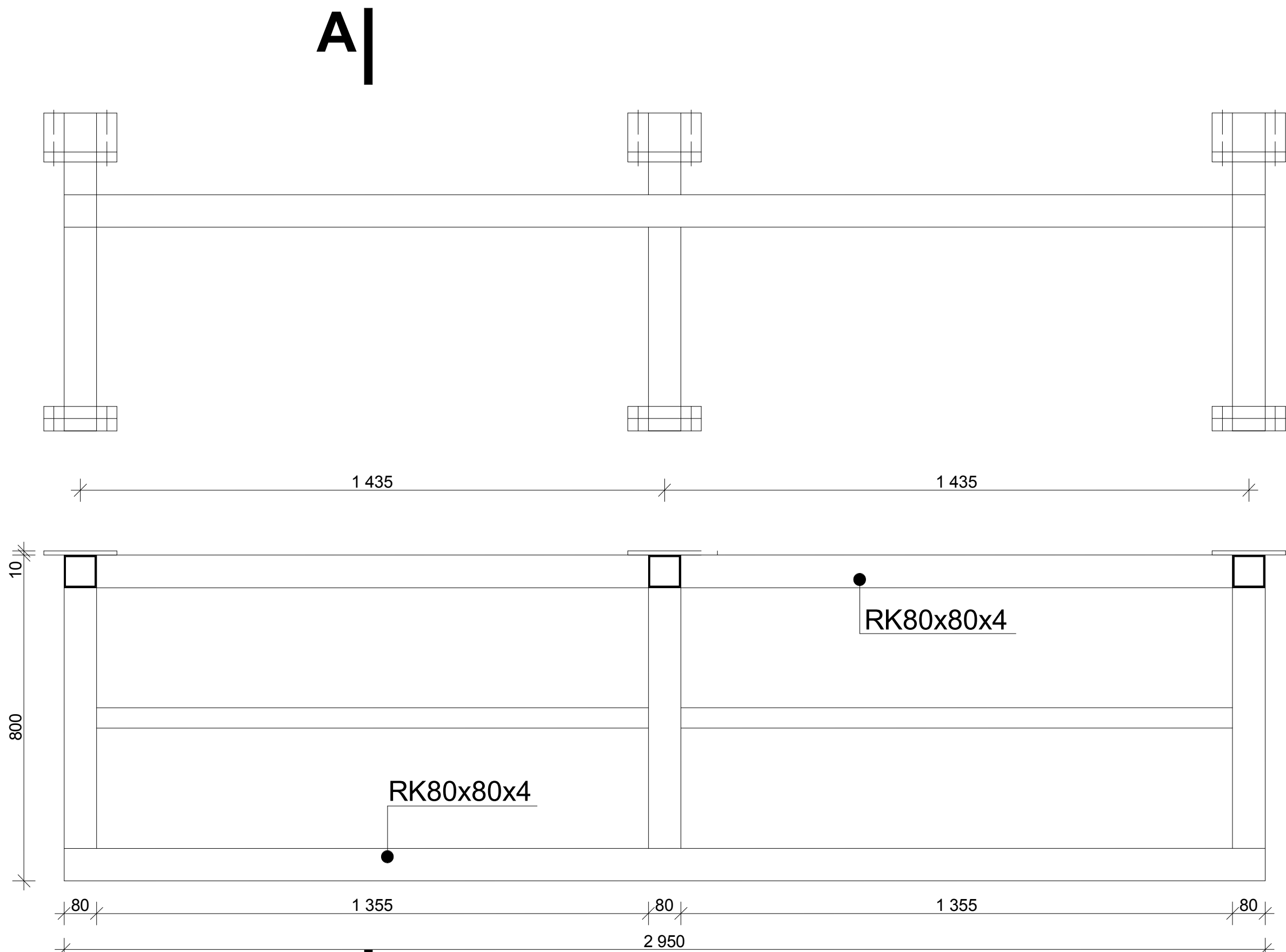


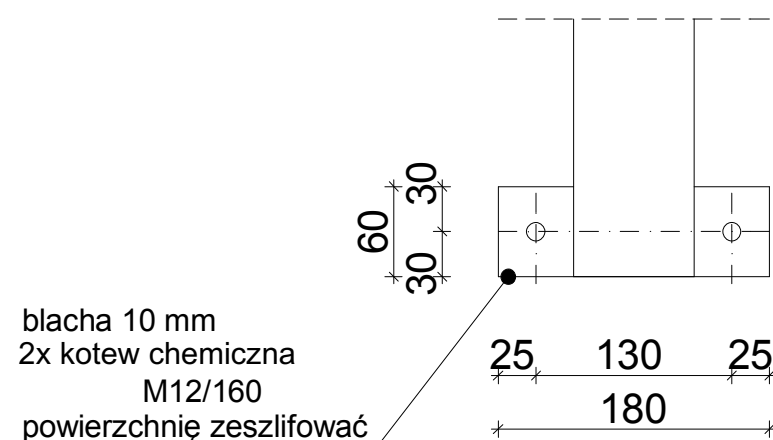
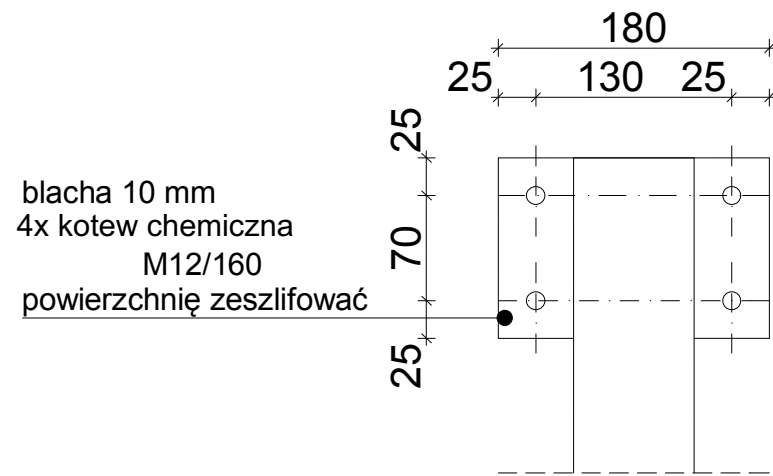
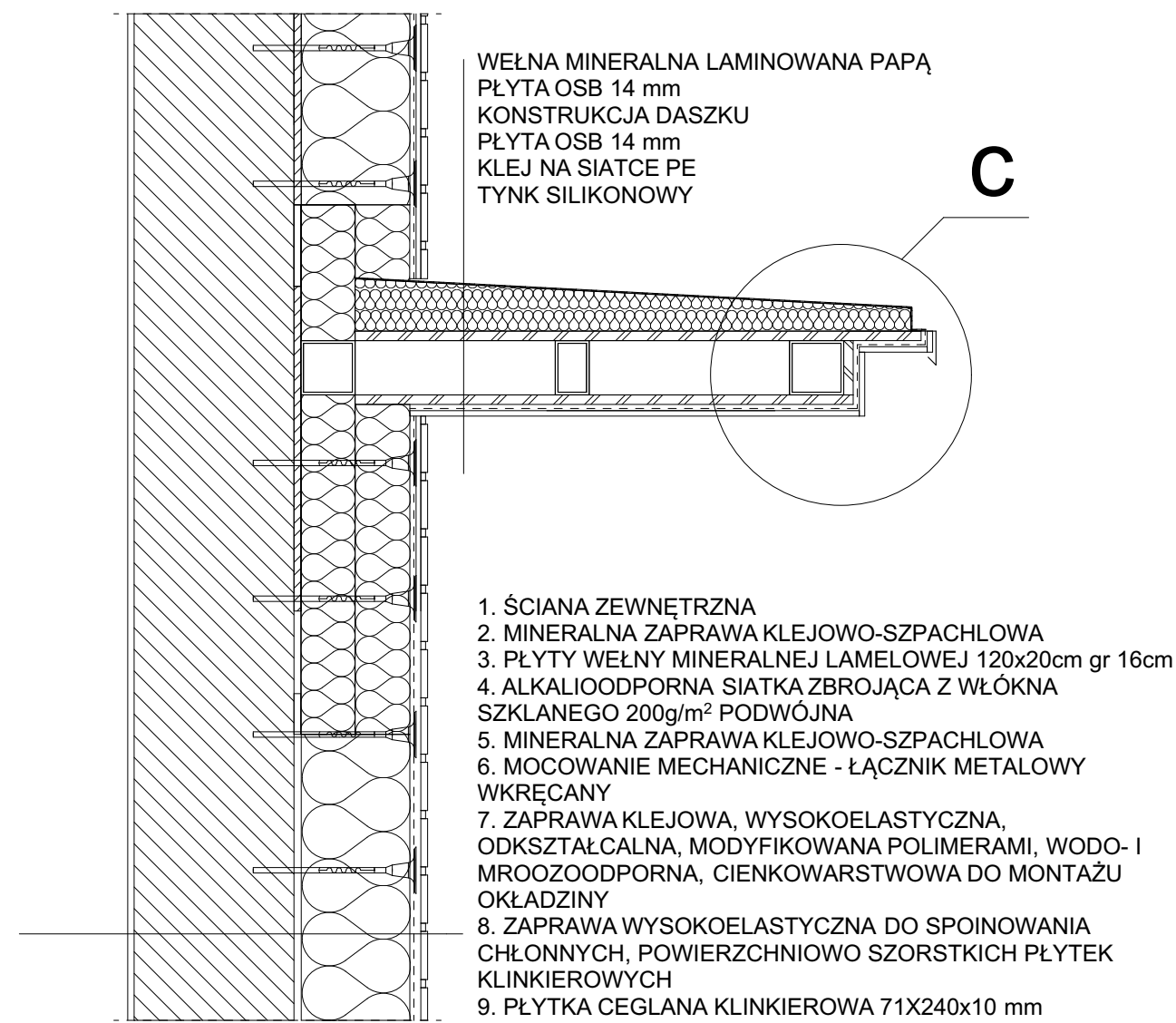
DASZEK D2
KONSTRUKCJA



DASZEK D1
KONSTRUKCJA



DASZEK D3
KONSTRUKCJA



UWAGI:
1. konstrukcję stalową mocować do ścian, wieńców żelbetowych za pomocą kotew chemicznych zgodnie z wytycznymi producenta
Dopuszcza się zmianę producenta kotwy na innego o podobnej nośności
2. elementy konstrukcji stalowej należy zabezpieczyć antykorozyjnie przez ocynkowanie.
Dopuszcza się zabezpieczenie konstrukcji przez malowanie wówczas wszelkie zakończenia rur należy zadeklować blachą 3 mm
3. Technologię spawania i rodzaj elektrod dobrać do warunków pracy lokalizacji spin i rozmiarów elementów.
4. Wymiary sprawdzić na budowie !

A - A



KOLIBER
STUDIO

BIURO:
UL. DŁUGA 53A m.5
31-147 KRAKÓW
TEL. 606 73 73 40

TEMAT:	PROJEKT REMONTU I DOCIEPLENIA ELEWACJI PODWÓRKA W BUDYNKU UNIWERSYTETU ROLNICZEGO w KRAKOWIE		
INWESTOR:	UNIwersytet Rolniczy w Krakowie		
ADRES:	AL. MICKIEWICZA 21, KRAKÓW DZ. NR 5/4, OBRĘB 62, J. EWID. ŚRÓDMIEŚCIE		
AUTOR:	MGR INŻ. ARCH. EWA MIŚKÓW - JANIK NR EWID. UPR. MPOIA 014/2013		DATA: MARZEC 2026
WSPÓŁPRACA:	MGR INŻ. ARCH. DARIUSZ BARSZCZEWSKI		NR RYS. D.13
SPRAWDZIŁ:	MGR INŻ. ARCH. KAROLINA MIŚKÓW - BARSZCZEWSKA NR EWID. UPR. 194/2001		
NAZWA RYS.:	KONSTRUKCJA DASZKÓW D1, D2, D3	STADIUM NADZÓR AUTORSKI	SKALA 1:20